



# Алтайский государственный природный биосферный заповедник

# Заповедник

- Участок земли либо водного пространства, в пределах которого весь природный комплекс полностью и навечно изъят из хозяйственного использования и находится под охраной государства
- В заповеднике запрещается всякая деятельность, нарушающая природные комплексы или угрожающая их сохранности



# Государственные природные заповедники России



110 федеральных государственных природных заповедника



**В настоящее время существующая в России система ООПТ включает:**

### **ФЕДЕРАЛЬНЫЙ УРОВЕНЬ**

- 110 федеральных государственных природных заповедника
- 56 федеральных национальных парков
- Более 60-ти государственных природных заказника федерального значения

### **РЕГИОНАЛЬНЫЙ УРОВЕНЬ**

- 2261 государственных природных заказников регионального значения
- 7745 памятников природы
- 64 природных парка регионального значения

Кроме того, создано более 2300 ООПТ иных категорий регионального и местного (муниципального) значения.

**НА СЕГОДНЯШНИЙ ДЕНЬ В РОССИИ СВЫШЕ 13 ТЫСЯЧ ООПТ РАЗЛИЧНЫХ КАТЕГОРИЙ, ОБЩЕЙ ПЛОЩАДЬЮ БОЛЕЕ 2 МЛН. КМ<sup>2</sup> — ЭТО 11% ТЕРРИТОРИИ СТРАНЫ.**

# Расположение Алтайского заповедника

В составе Алтае-Саянской горной страны  
Алтайский заповедник входит в список «Global-200»  
(WWF)



Расположение:

- Россия
- Алтае-Саянский экорегион
- Республика Алтай

Граничит:

- с Республикой Хакасия
- с Республикой Тыва

# Алтайский биосферный заповедник

*«Сибирь – страна великого будущего,  
Алтай – живое воплощение её красоты»*

*Н. Перих*



Фото: С.Усик

- Создан в 1932 г
- Объект ЮНЕСКО (с 1998 г)
- В пятёрке среди заповедников России по биоразнообразию
- Входит в десятку крупнейших заповедников России (S = 871206 га)
- Занимает 10 % территории Республики Алтай
- Значительная площадь заповедника расположена на стыке горных систем Алтая и Саян

**В составе Алтае-Саянской горной страны входит в список «Global-200» (фонд WWF) - в список девственных или мало изменённых экорегионов мира, в которых сосредоточено 90 % биоразнообразия планеты**

- Флаговые виды животных: снежный барс и алтайский горный баран аргали
- 250 видов растений - алтае-саянские эндемики
- 120 видов растений – реликты третичного и четвертичного периодов

# Территории, включенные в Список всемирного наследия



## Животный мир. Редкие виды заповедника



Аргали

Фото: С. Спицын



Снежный барс

Фото: И.Калмыков



Северный лесной олень

Фото: А.Васильченко

Виды, занесённые в Международную Красную книгу (МСОП), находящиеся под угрозой исчезновения: снежный барс (ирбис), алтайский горный баран аргали и северный олень (лесной подвид)

Южная часть заповедника является северной границей обитания алтайского горного барана аргали.

На территории заповедника, в районе Шапшальского хребта, находится один изолированный очаг обитания снежного барса из 5-ти очагов, расположенных в Республике Алтай.



# Алтайский заповедник – настоящий «медвежий край»



Фото – А.Лотов



Фото – А.Лотов



Фото – С.Усик

## Медведь – хозяин тайги

**Бурий медведь - самый крупный из хищников, обитающих в Алтайском заповеднике. Прителецкая тайга заповедника особенно богата медведями.**

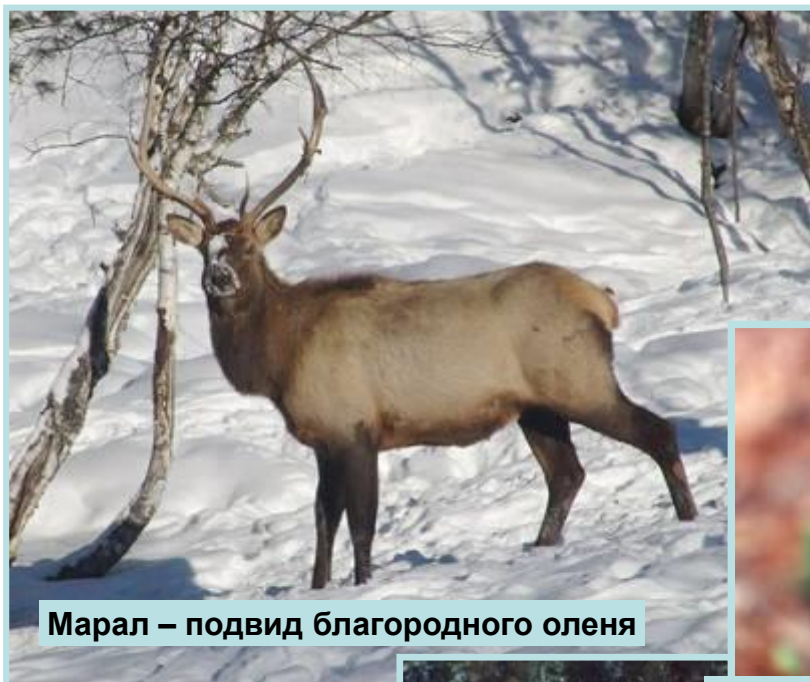
**Медведь – наиболее встречаемый в заповеднике вид животного, которого легко увидеть (или следы его пребывания).**

**В 2009 году о медведях снят фильм под названием «Незванные гости» (автор – И.Усанов)**



Фото – В.Кантор

# Животный мир заповедника



Марал – подвид благородного оленя



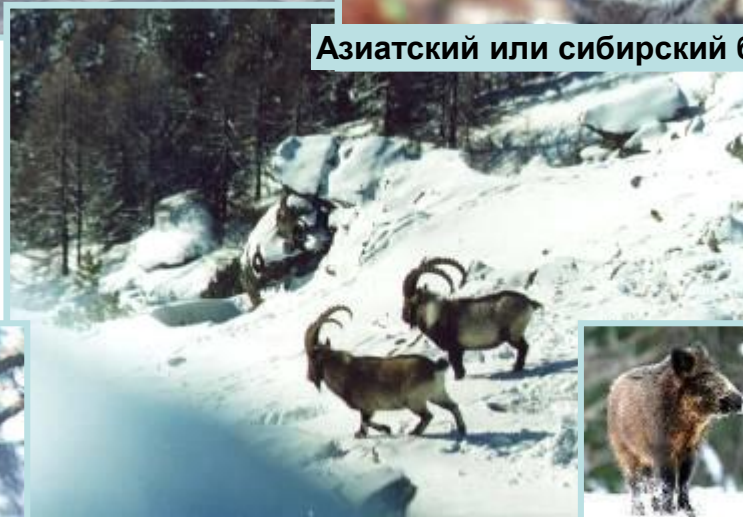
Соболь



Азиатский или сибирский бурундук



Сибирская косуля



Сибирский горный козёл



Дикий кабан



Алтайский горный баран аргали



Белка обыкновенная (алтайский подвид)

## Орнитофауна заповедника



Молодой конюк



Бородатая  
неясыть



Чёрный коршун



Птенец беркута



Взрослый беркут



Чернозобая гагара

**Здесь встречается и обитает 96 % всех видов птиц Горного Алтая (333 вида).** Из существующих в Западной Сибири заповедников по количеству видов птиц Алтайский заповедник занимает 1 место.

В Алтайском заповеднике выделены 4 ключевые орнитологические территории (КОТР), имеющих международное значение в рамках программы «Important Bird Areas», разработанной Международной ассоциацией охраны птиц (BirdLife International).

# Орнитофауна заповедника



Самец горбоносого турпана

Фото: О.Митрофанов



Орлан-белохвост



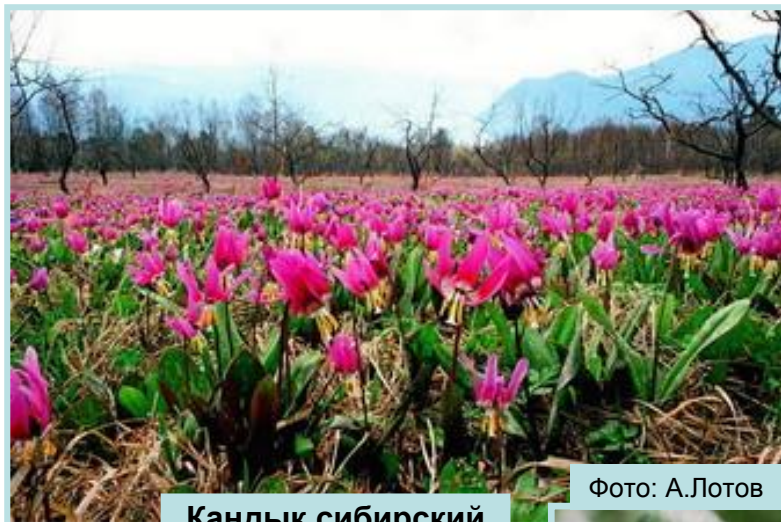
Лебедь-кликун

Фото: С.Ивойлов

Для некоторых видов заповедная территория является **единственным или основным местом гнездования** в Горном Алтае:

чернозобая гагара, большой баклан, лебедь-кликун, горбоносый турпан и орлан-белохвост.

# Растительный мир Алтайского заповедника



**Кандык сибирский**

Фото: А.Лотов

*Об Алтае:  
«... И горы-то прекрасны,  
и кедры-то  
могучи, и реки-то быстры,  
и цветы-то невиданны...»  
Н.К. Рерих*



Фото: С.Ивойлов

**Горечавка крупноцветковая**



Фото: Е. Королёва

**Башмачок крупноцветковый**



Фото: С.Усик

**Делит с Кавказским заповедником 1-2 места среди заповедников России по количеству сосудистых растений (1500 видов)**

Из отчёта Н.И. Золотухина, к.б.н., с.н.с. Центрально-Чернозёмного ГБЗ

## Высотная поясность Алтайского заповедника

Рельеф имеет перепад высот от 400 до 3500 м над уровнем моря.

В спектре высотной поясности выделяются практически все природные пояса Горного Алтая: тайга, альпийские и субальпийские луга, горная степь и высокогорная тундра.



## Алтайский заповедник. Водопады.

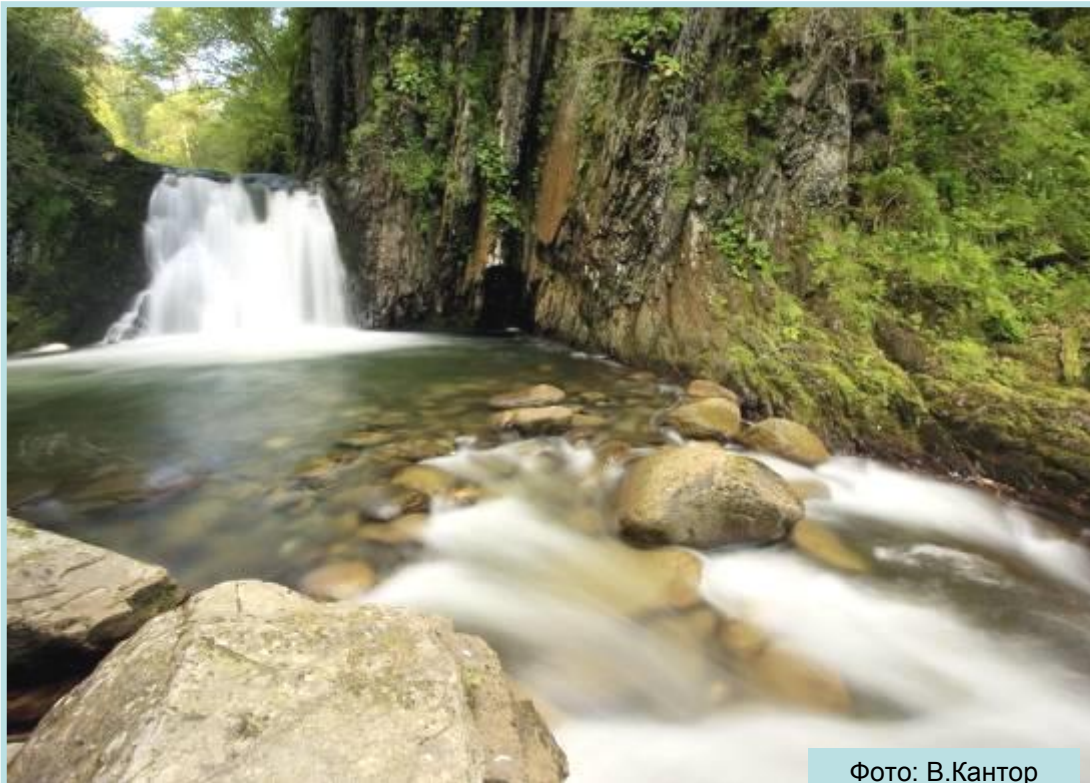


Фото: В.Кантор



Фото: А.Лотов

**Алтайский заповедник – один из первых заповедников в России по количеству водопадов. На территории заповедника насчитывается около 150-ти водопадов. Более десяти рек Алтайского заповедника имеют водопады высотой от 6 до 60 метров.**



Фото: А.Лотов

## Алтайский заповедник. Самые популярные водопады.



Высота – 12,8 метров. Напротив водопада на Телецком озере находится самая большая глубина озера (325 м). Корбу - самый популярный и посещаемый водопад заповедника (ежегодно – от 25-ти до 30-ти тыс. посетителей).



Учар - самый большой в Горном Алтае водопад каскадного типа, его называют «величайшим водопадом Евразии». В 2010 году попал в список самых труднодоступных достопримечательностей России (Интернет-голосование на туристских сайтах) <http://turizm-russia.livejournal.com/2010/07/13/>



# Телецкое озеро

- **Объект Всемирного природного наследия ЮНЕСКО (с 1998 г)**
- **2-е место в России (после Байкала) по запасам чистой пресной воды (объём – 41,1 куб. км.)**
- **5-е место по глубине среди озёр России и 39-е – среди глубоководных озёр мира**
- **Самое крупное озеро Горного Алтая и Алтайского заповедника**
- **Вода – «очень чистая» (по Унифицированной экологической классификации поверхностных вод суши (Оксиюк и др., 1993), - отчёт Института водных и экологических проблем, 2006 г)**
- **Отдавая свои воды реке Бие, Телецкое озеро в значительной мере обеспечивает питание реки Оби, занимающей 1 место в России по площади бассейна (и 3-е место в России по водоносности\*)**



\* Водоносность реки - количество воды, проносимое рекой в среднем за год



**Вид на Телецкое озеро с обзорной площадки маршрута заповедника «Восхождение на гору Чичелган» (Яйлю)**



**Незабываемый отдых на парусных яхтах заповедника. Телецкое озеро.**

Фото: Е.Веселовский



**Телецкое озеро заряжает туристов своей энергией на весь год...**

Фото: А. Лотов

**В Телецкое озеро впадает 70 речек и 150 временных водотоков, причем более половины всей воды дает река Чулышман**



Фото: В.Кантор



Фото: О.Митрофанов

Фото: А. Герасимов



**Река  
Челушман –  
основной приток  
Телецкого озера.**

**Челушман –  
главная река  
Восточного Алтая,  
длина её  
составляет 241 км.**

**Долина реки  
Челушман –  
один из самых  
популярных  
туристических  
объектов  
Горного Алтая**



**Достопримечательность долины р. Челушман - каменные грибы. Эти природные объекты, высотой в несколько метров и сформированные тысячелетиями вследствие процессов эрозии, и впрямь напоминают грибы. «Шляпки» из более устойчивых к выветриванию пород покоятся на более рыхлых «ножках».**

## Озёра Алтайского заповедника



Алтайский заповедник - край озёр. На территории заповедника находится 2560 средних и мелких озёр



Озеро Джулукуль

Озеро Джулукуль является вторым по величине озером Горного Алтая (после Телецкого озера) и самым крупным водоемом Юго-Восточного Алтая.

Джулукульская котловина служит одним из важнейших мест концентрации водоплавающих и околоводных птиц в Республике Алтай



На озере Джулукуль находится единственная в республике и на Алтае в целом, а также самая высокогорная в России гнездовая колония большого баклана

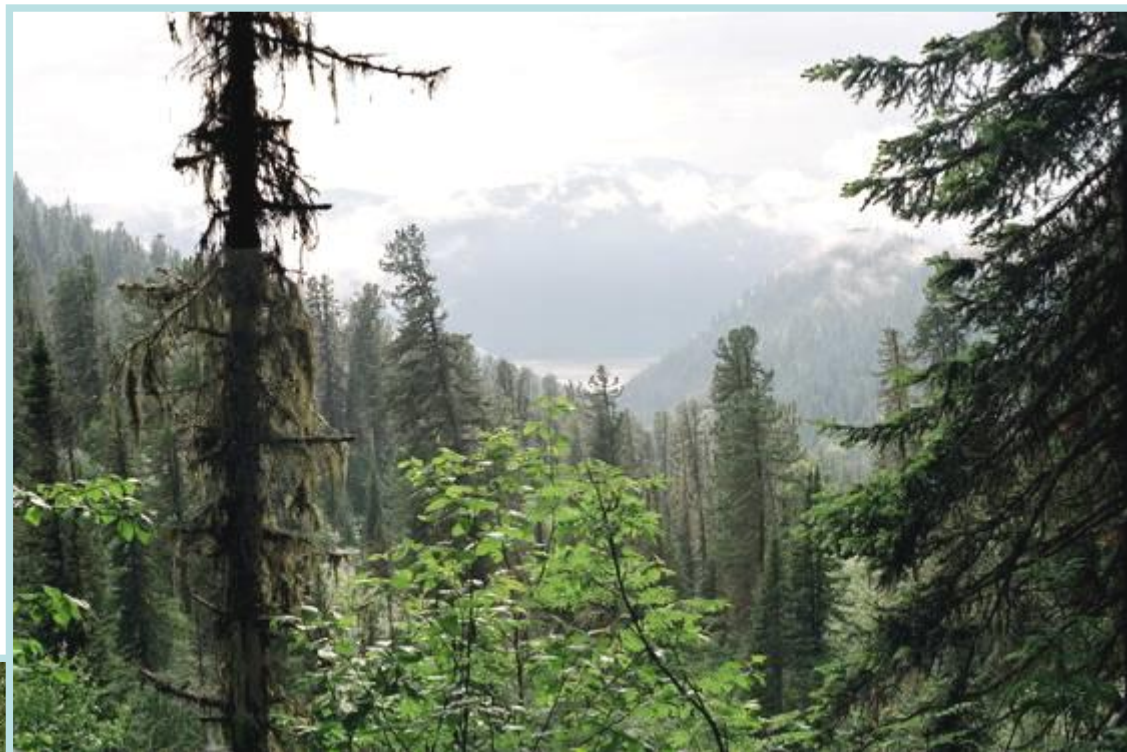


## Черневая тайга Алтайского заповедника

Здесь сохранились места черневой тайги, глухой, непроходимой, где не ступала нога человека

Не случайно известная семья отшельников Лыковых ушла именно в такие места

Отдельные травянистые растения могут достигать здесь высоты до 4,5 м. Травостой может скрывать не только человека, но и всадника на лошади.



В черневой тайге Алтайского заповедника встречается большое количество **реликтов третичной флоры - растений древней флоры**, история происхождения которых уходит в кайнозойскую эру (65-2 млн.лет назад), ещё до наступления на планете ледникового периода.

## Реликты черневой тайги заповедника



**Копытень европейский**



Фото: И.Ямских



**Бруннера сибирская  
(незабудочник)**



**Папоротник –  
Щитовник мужской**



Источник рис - Интернет



**Прародители реликтов третичного периода обитали на Земле, когда климат был очень влажным и тёплым, а по соседству жили гигантские носороги и саблезубые тигры...**

## Черневая тайга Алтайского заповедника



Бассейн реки Кыга

**Здесь находится известный «Кыгинский рефугиум» - «убежище» реликтов третичной флоры. Это черневая тайга с коренными, девственными кедровниками. Кедровники Кыгинского рефугиума стали родоначальной популяцией при расселении кедра во всей Западной Сибири. Отдельным кедром – 500 лет, их высота достигает 43 м, диаметр у основания ствола - более 3-х метров.**

## Прителецкая тайга в Алтайском заповеднике

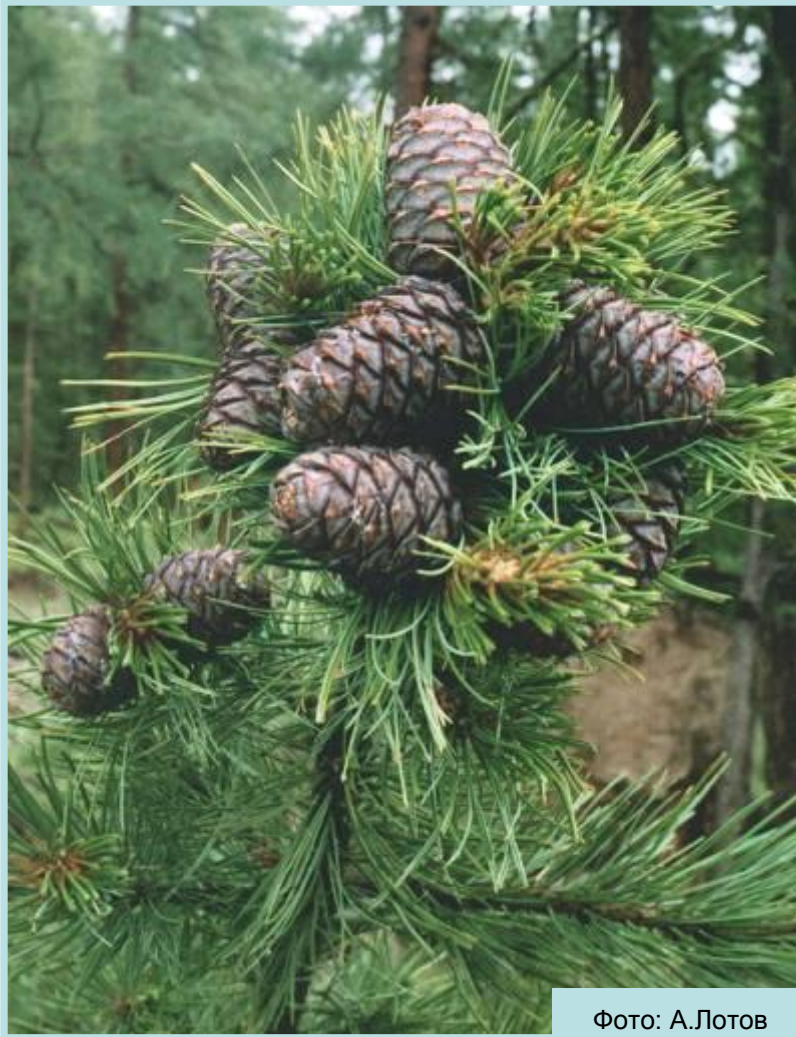


Фото: А.Лотов



Фото: А.Герасимов

**Прителецкая тайга - место сохранения генофонда кедра сибирского. Именно здесь обеспечивается экологический оптимум для его произрастания.**

## Алтайский заповедник: объекты историко-культурного наследия на экологических маршрутах

- Археологические памятники – каменные «балобалы» (или «балбалы»), «кезер-таш» - возраст которых – 2 тыс. лет
- В ряде мест сохранились древние "сугаки" (или «суваки» - оросительные каналы) и "шибе" - старинные валы-крепости – возраст – 2 тыс. лет
- Целебные культово-бальнеологические (водно-грязевые) источники – "аржаны", с различными минеральными комплексами
- Через Телецкое озеро и Алтайский заповедник пролегал первый путь Алтайской духовно-православной Миссии (более 100 лет назад)



Кезер-Таш на экомаршруте «Белинская терраса»

# Федеральное государственное бюджетное учреждение

**Основные  
отделы  
заповедника**

**Отдел охраны**  
(государственные  
инспекторы)

**Отдел науки**  
(научные  
сотрудники)

**Отдел  
экологического  
просвещения**

Административно-  
Правовой отдел

Бухгалтерский  
отдел

Отдел основной  
деятельности

# Дополнительные материалы об Алтайском заповеднике

- Сайт <http://www.altzapovednik.ru/>
- Тематическая фотогалерея  
<http://www.altzapovednik.ru/gallery.aspx>
- Тематическая видеогалерея  
<http://www.altzapovednik.ru/video.aspx>
- Видео блог  
<https://www.youtube.com/user/altzapoved>

*Благодарю за внимание!*



**Наш адрес: 649000 Республика Алтай**

**г. Горно-Алтайск, пер. Набережный-1**

**Алтайский государственный природный биосферный заповедник**

**(388-22) 2-14-19**

**E-mail: [agpzmmain@mail.ru](mailto:agpzmmain@mail.ru)**

**[www.altzapoved.ru](http://www.altzapoved.ru)**