

# **«Судоходство на Телецком озере: начало»**



**выполнили:**  
**Неверова Мария,**  
**Меров Александр,**  
**ученики 8 класса,**  
**руководители: Мерова И.С.**

**Неверова С.В.**  
**МОУ «Июгачская СОШ»**

**Республиканские**  
**краеведческие чтения** 2014



## Паровой двигатель в Яйлю (современный вид)

## **Цель:**

изучить историю появления первого самоходного судна в акватории Телецкого озера.

## **Задачи:**

Изучение источников по заданной теме;

Обработка и систематизация найденного материала (статьи, письма, фотоматериалы, интервью, сайты и др.);

Демонстрация и пропаганда данного исследования среди учащихся, общественности.

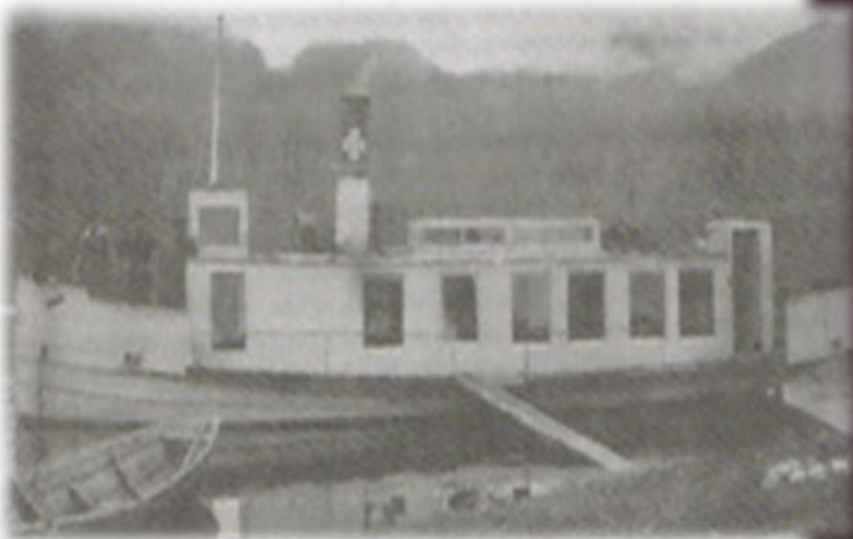


# Справка из Интернета

<http://forum.modelsworld.ru/topic8939.html>

Тип:	<a href="#">Моторные яхты</a>
Место постройки:	Швеция, г.Стокгольм
Построено:	1900
Списано:	1951
Порт приписки:	<a href="#">(приписка неизвестна - СССР)</a>
Владелец:	<a href="#">Прочие</a>
Текущее состояние:	восстанавливается в качестве мемориала в с.Артыбаш
Примечание:	Алтайский госзаповедник

- \* **Столыпин П.А.,  
премьер-министр и  
реформатор России**
- \* **(начало Ххвека)**



МОУ "Иогачская СОШ" "Судоходство на Телецком озере:  
начало"



# Архиепископ Томский и Алтайский Макарий (Невский)



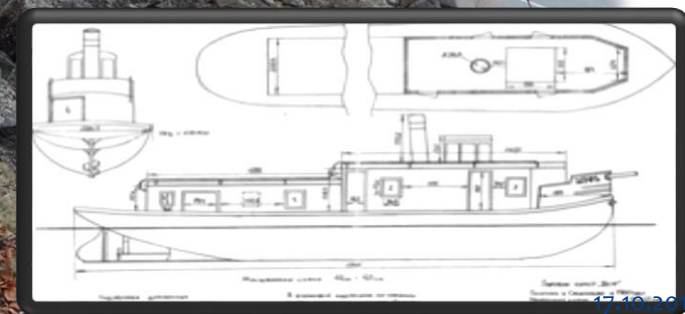
## паровинтовая яхта «ШЕФЪ»



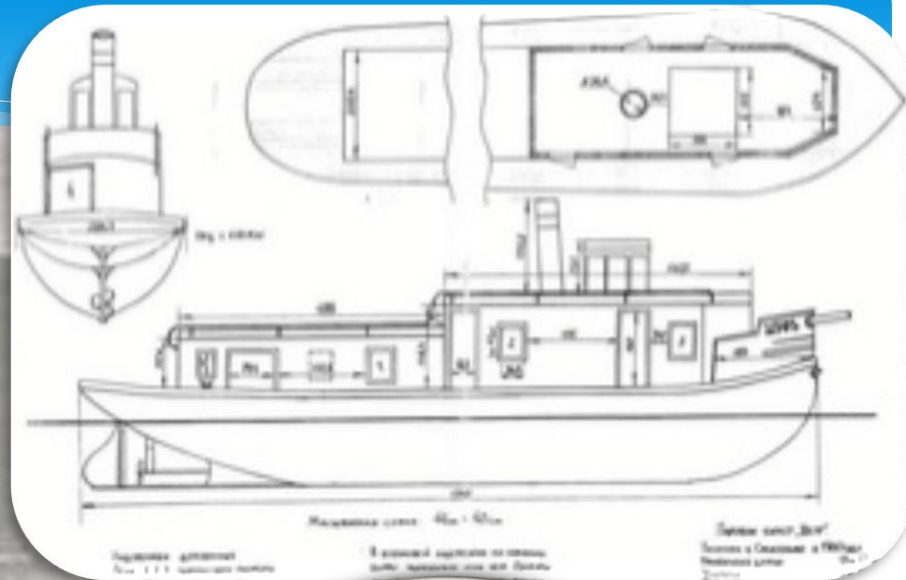
# Сохранившийся участок старой дороги, 6-й км от с. Артыбаш



МБЛ "Дорожники СССР" в судостроении на Телецком озере;  
начало"







## Гладков Гавриил Никитич, сборщик катера «ШЕФЪ»



**паровинтовая  
яхта  
«Шефъ» -**

**«Святой  
Иннокентий» -**

**«Партизан» -  
«Заповедник»**



# Паровой котел с парохода «ШЕФЪ» в селе Яйлю



**1. Она является первым самоходным судном на озере, и на протяжении почти 30 лет была единственным и неутомимым "тружеником Алтын-Кёля" и помощником людям на озере.**

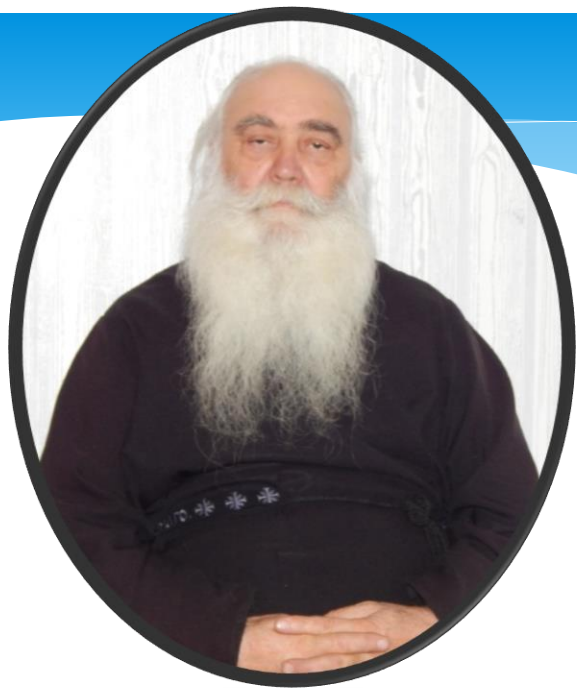
**2. Судно принадлежало когда-то исторической личности - П.А.Столыпину. Только "Шефъ" прошел такой знаменитый, трудный и оригинальный путь:**

**Стокгольм-Петербург-Новониколаевск-Бийск-Телецкое озеро.**

\* 3. «Шефъ» - «Святой  
Иннокентий» - «Партизан» -  
«Заповедник» -

\* эпоха парового судоходства на  
Телецком озере



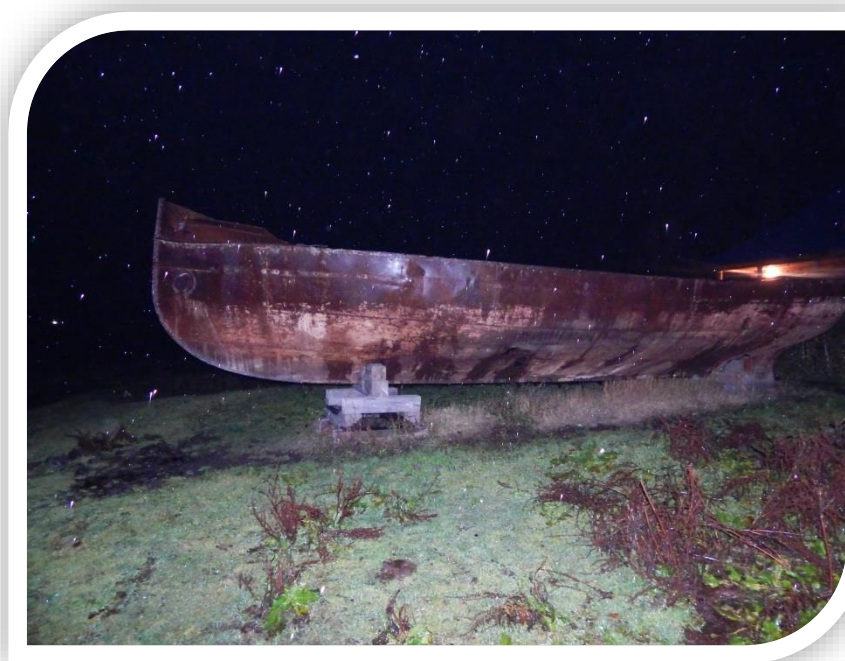


**Отец Сергей**



МОУ "Июгачская  
начало"

...следком озере:



**Паровинтовая яхта «ШЕФЪ» –  
современный вид  
Гладков А.А., правнук Г.Н. Гладкова**



**В добрый  
путь!!!  
Продолжение  
следует...**



**Спасибо за  
внимание!**

