

Федеральное государственное бюджетное учреждение
Алтайский государственный природный биосферный заповедник

“УТВЕРЖДАЮ”

Директор
ФГБУ «Алтайский государственный
природный биосферный заповедник»

_____ И. В. Калмыков

“ _____ ” _____ 2018 г.

НАБЛЮДЕНИЕ И ИЗУЧЕНИЕ ЯВЛЕНИЙ И ПРОЦЕССОВ В ПРИРОДНОМ
КОМПЛЕКСЕ ЗАПОВЕДНИКА ПО ПРОГРАММЕ ЛЕТОПИСИ ПРИРОДЫ

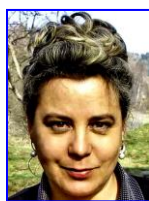
Научный отчет за 2017 г.

Том 47



Яйлю, 2018 г.

СПИСОК ИСПОЛНИТЕЛЕЙ



Официальный
руководитель
работы, зам.
директора по науке,
к.пед.н.

_____»
2018 г.

С. В. Чухонцева
(разделы
1, 11)



Исполнитель, зам.
директора по
развитию
биосферной
территории и НИР

_____»
2018 г.

Т. А. Акимова
(разделы
1, 11)



Ответственный
исполнитель,
вед. н. с., к.б.н.

_____»
2018 г.

В. А. Яковлев
(Введение, реферат,
подразделы 8.3.12.-
8.3.15, общее
редактирование книги
“Летописи природы”,
компьютерная вёрстка,
распечатка)



Ответственный
исполнитель, с.н.с.

_____»
2018 г.

О. Б. Митрофанов
(подразделы 8.1.2,
8.2.2., 8.3.3. – 8.3.11)



Ответственный
исполнитель, с.н.с.

_____»
2018 г.

С. В. Спицын
(подраздел 8.1.2.)



Ответственный
исполнитель, н.с.

_____»
2018 г.

М. Б. Сахневич
(разделы
2, 10; подразделы 7.1.2.,
7.2.1., 7.2.2)



Ответственный
исполнитель, с.н.с.

_____»
2018 г.

Ю. Н. Калинин
(подразделы 8.1.2, 8.2.1,
8.3.1, 8.3.2)



Исполнитель,
лаборант-
исследователь

_____»
2018 г.

Т. В. Зубина (разделы 3,
4, 5, 6, 9)

СОДЕРЖАНИЕ

Список исполнителей	2
Содержание	3
Реферат	5
Введение	6
1. Территория заповедника	8
2. Пробные и учетные площади, ключевые участки, постоянные (временные) маршруты	25
3. Рельеф	43
3.1. Склоновые процессы	43
3.1.1. <i>Лавины</i>	43
3.1.2. <i>Сели</i>	44
3.1.3. <i>Оползни</i>	44
3.1.4. <i>Камнепады</i>	44
4. Почвы	45
4.1. Температурный режим почв.....	46
5. Погода	47
5.1. Метеорологическая характеристика сезонов года	47
6. Воды	69
6.1. Гидрологический режим рек и озёр	69
7. Флора и растительность	77
7.1. Флора и её изменения	77
7.1.1. Новые виды растений	77
7.1.2. <i>Редкие, исчезающие, реликтовые и эндемичные виды</i> ...	89
7.2. Растительность и её изменения	101
7.2.1. <i>Сезонная динамика растительных сообществ</i>	101
7.2.2. <i>Флуктуации растительных сообществ</i>	121
7.2.2.1. <i>Плодоношение и семеношение древесных растений</i>	121
7.2.2.2. <i>Продуктивность ягодников</i>	121
7.2.2.3. <i>Плодоношение грибов</i>	121
7.2.4. <i>Необычные явления в жизни растений и фитоценозов</i> ...	123
8. Фауна и животное население	125
8.1. Видовой состав фауны	125
8.1.1. <i>Новые виды животных</i>	126
Птицы	126
8.1.2. <i>Редкие виды</i>	126
Млекопитающие	126
Птицы	153
8.2. Численность видов фауны	162
8.2.1. <i>Численность млекопитающих</i>	162
8.2.2. <i>Численность птиц</i>	167
8.3. Экологические обзоры по отдельным группам животных	182
Млекопитающие	182

8.3.1. Копытные животные	182
8.3.2. Хищные звери	199
Птицы	206
8.3.7. Гагарообразные, Поганкообразные, Веслоногие, Аистообразные, Фламингообразные	207
8.3.8. Гусеобразные	209
8.3.9. Соколообразные	213
8.3.10. Курообразные	215
8.3.11. Журавлеобразные, Ржанкообразные	216
8.3.12. Голубеобразные, Кушкообразные, Совообразные ...	218
8.3.13. Козодоеобразные, Стрижеобразные, Ракшеобразные ...	219
8.3.14. Дятлообразные	220
8.3.15. Воробьинообразные	221
Амфибии и рептилии	238
Амфибии	239
8.3.16. Жабы	239
8.3.17. Лягушки	241
Рептилии	252
8.3.18. Ящерицы	252
8.3.19. Змеи	259
9. Календарь природы	268
10. Состояние заповедного режима. Влияние антропогенных факторов на природу заповедника.....	281
10.1. Частичное пользование природными ресурсами (для внутренних нужд заповедника)	281
10.1.1. Сенокошение	281
10.1.2. Пастьба скота	281
10.1.3. Сбор шишек, плодов и ягод	282
10.1.4. Прочие пользования	282
10.2. Заповедно-режимные мероприятия	282
10.2.1. Прочие рубки	282
10.2.2. Регуляционные мероприятия	282
10.2.3. Биотехнические мероприятия	283
10.2.4. Бродячие и одичавшие собаки, волко-собачьи гибриды и одичавшие кошки	283
10.3. Прямое и косвенное воздействие на природу заповедника ...	283
10.3.1. Хозяйственная деятельность на территории заповедника	283
10.3.2. Рекреационное использование территории	283
10.3.3. Пожары	285
10.3.4. Нарушение режима заповедности	285
10.3.5. Техногенное влияние	299
11. Научные исследования	300
11.1. Ведение картотек, фототек и научных коллекций	301
11.2. Исследования, проводимые заповедником	302
11.3. Научно-исследовательская работа, выполненная на территории	

заповедника сторонними организациями и учреждениями	319
Список использованной литературы	324
Перечень сокращений, условных обозначений, символов, единиц и терминов.....	330

РЕФЕРАТ

Наблюдение и изучение явлений и процессов в природном комплексе заповедника (Летопись природы), научный отчёт за 2017 год: страниц – 340, рисунков – 20, фотографий – 145, сканов – 14, таблиц – 103, библиография – 42 наименования, приложений – 5.

Ключевые слова: МОНИТОРИНГ ПРИРОДНЫХ ПРОЦЕССОВ, ПОЧВЫ, ПОГОДА, ФЛОРА, РАСТИТЕЛЬНОСТЬ, ФАУНА, РЕДКИЕ ВИДЫ, СЕЗОННАЯ ДИНАМИКА, КАЛЕНДАРЬ ПРИРОДЫ.

Мониторинг природных процессов и биологического разнообразия – постоянная (бессрочная) научная работа, проводимая в Алтайском государственном природном биосферном заповеднике. Отчёт является 47-й книгой Летописи природы заповедника. Исследования по данной теме проводятся на постоянных и временных пробных площадях, и маршрутах; используются также наблюдения со всей заповедной территории и прилегающих районов. В отчёте даны характеристики объектов и процессов на основании исследований, проведённых в 2017 году.