



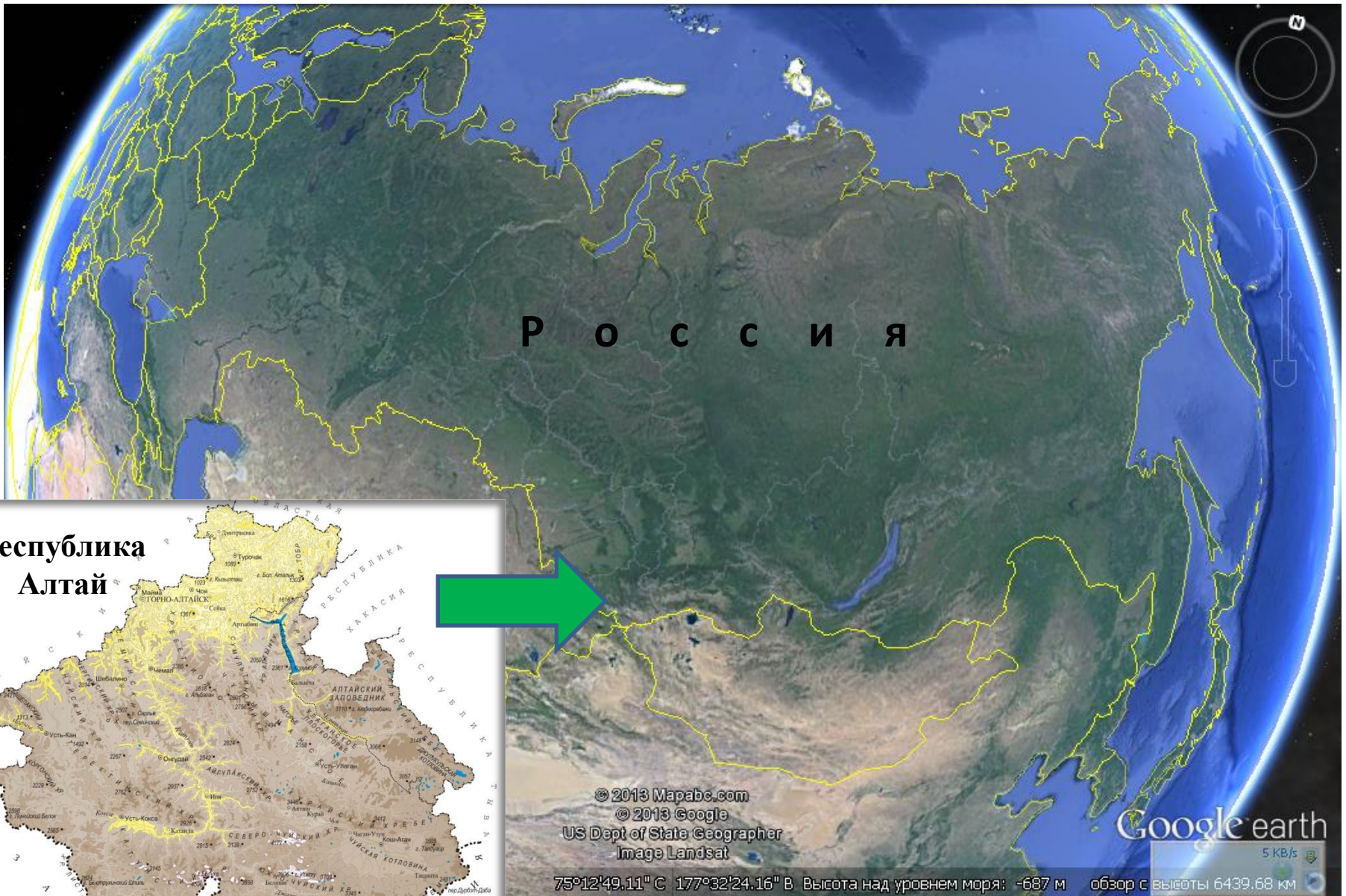
АЛТАЙСКИЙ

ГОСУДАРСТВЕННЫЙ ПРИРОДНЫЙ
БИОСФЕРНЫЙ ЗАПОВЕДНИК

ОСНОВАН В 1932 ГОДУ



**АНТРОПОГЕННОЕ ВЛИЯНИЕ НА
ПОПУЛЯЦИИ ОЛЕНЬИХ
(CERVIDAE) ГОРНОГО АЛТАЯ.**



Р о с с и я

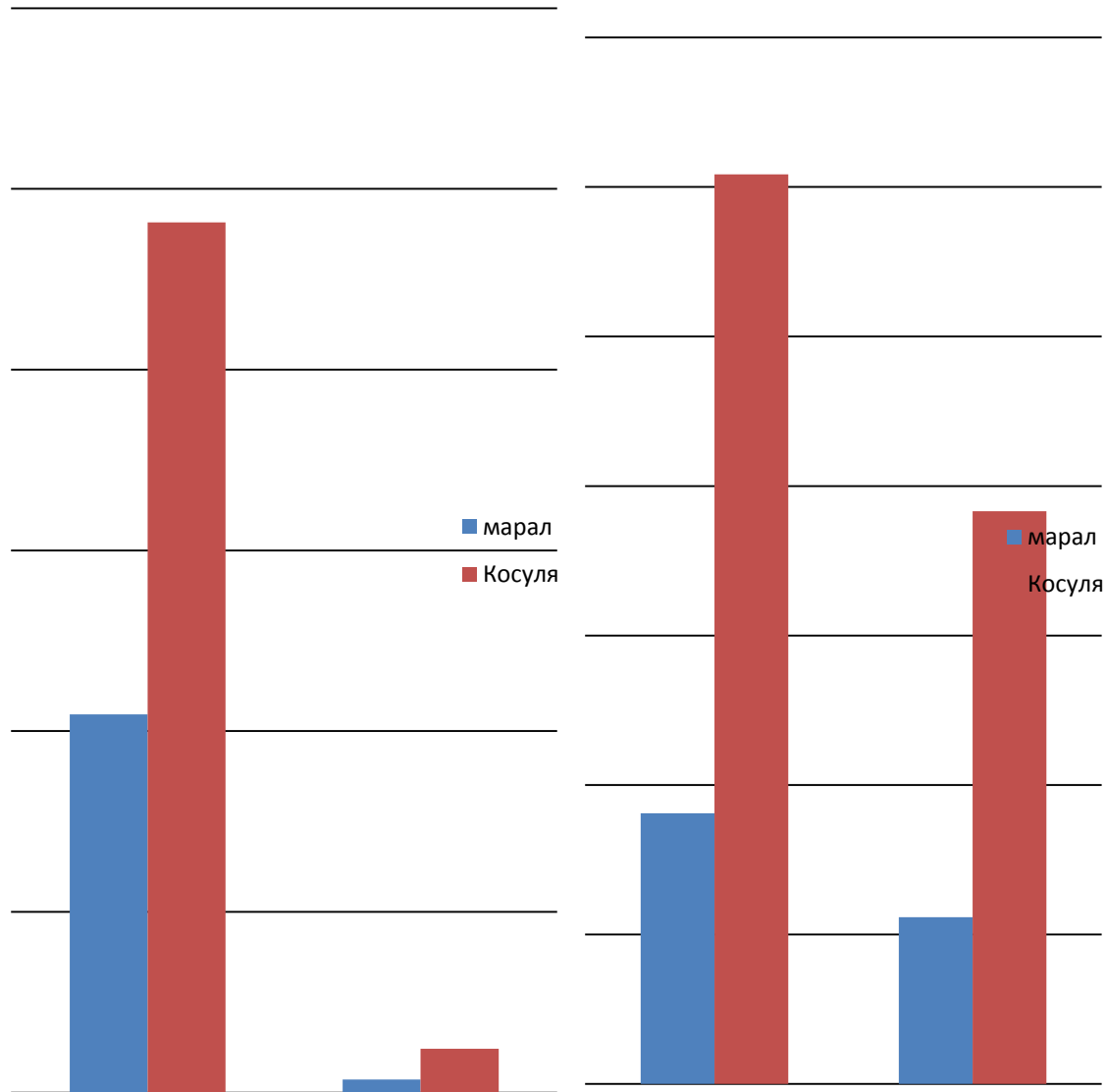
Республика Алтай



© 2013 Mapabc.com
© 2013 Google
US Dept of State Geographer
Image Landsat

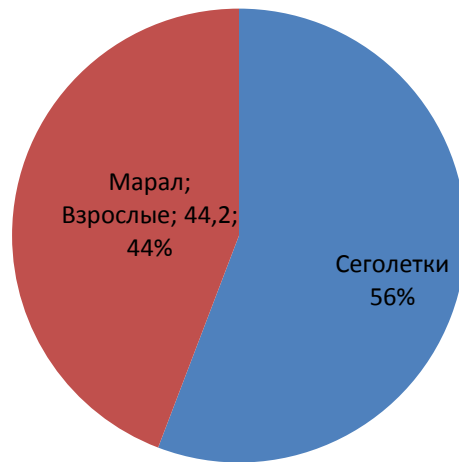
75°12'49.11" С 177°32'24.16" В Высота над уровнем моря: -687 м обзор с высоты 6439.68 км

Численность, квота и фактическая добыча марала и косули



Половозрастная структура квота, добыча

Марал квота

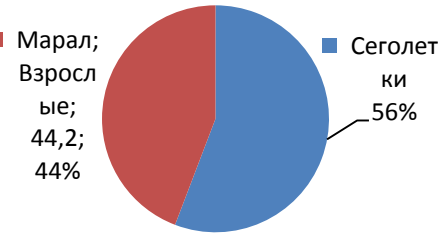


Косуля квота



Половозрастная структура квота, добыча

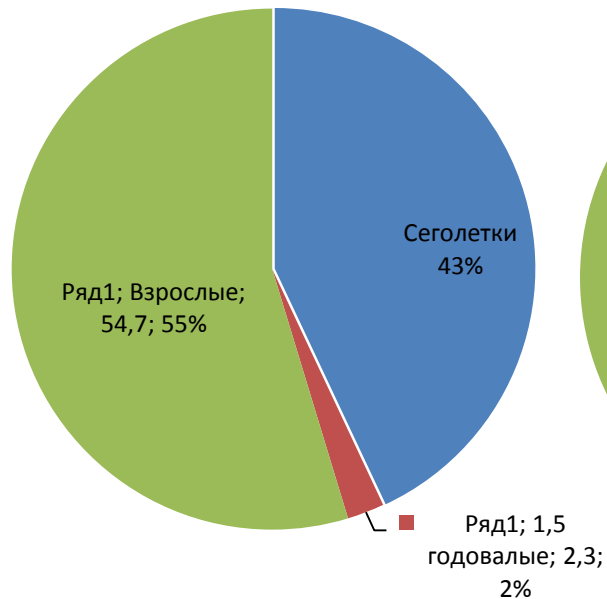
Марал квота



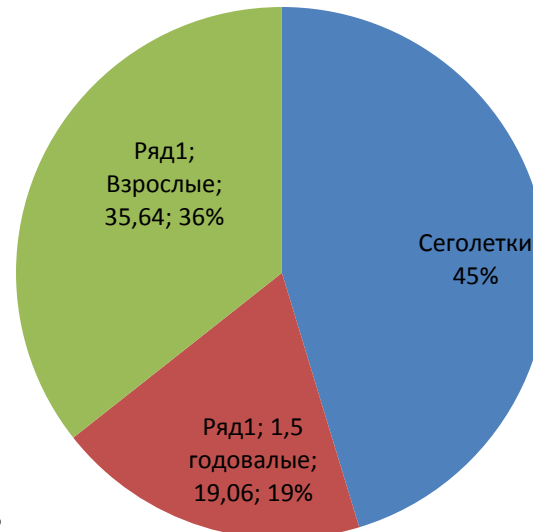
Косуля квота



Марал добыто

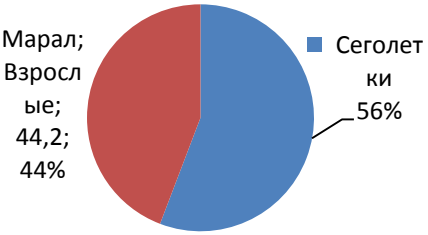


Косуля добыто

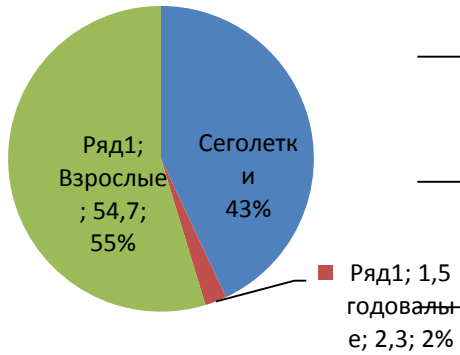


Половозрастная структура квота, добыча

Марал квота



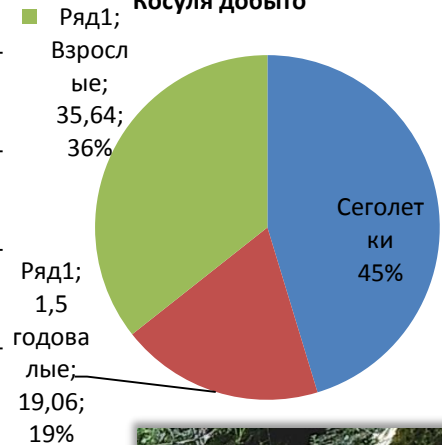
Марал добыто



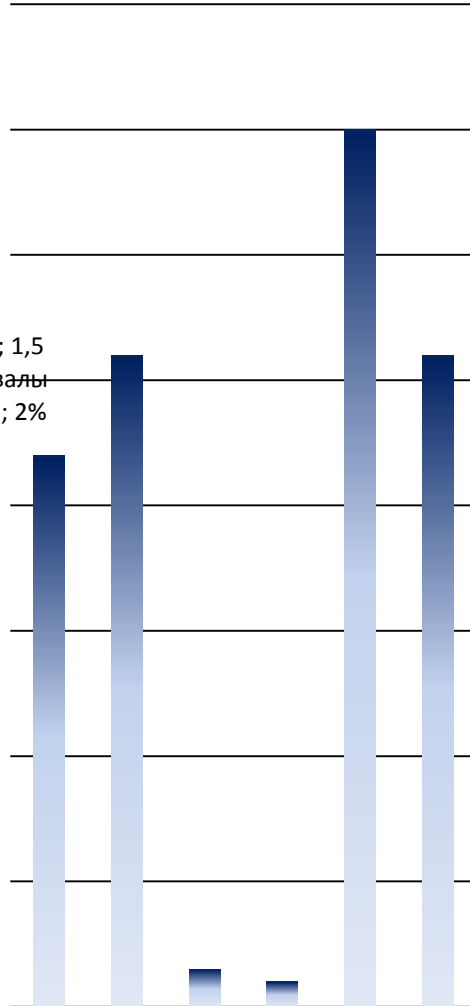
Косуля квота



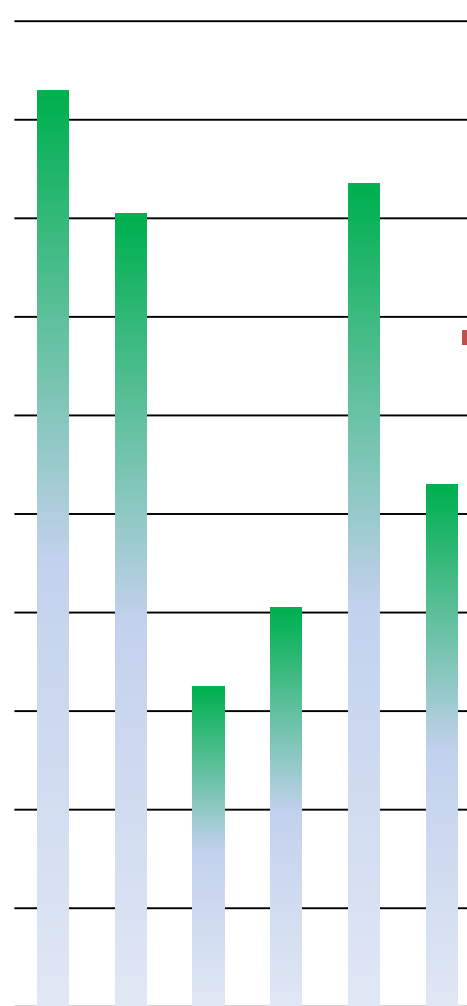
Косуля добыто



Марал добыто

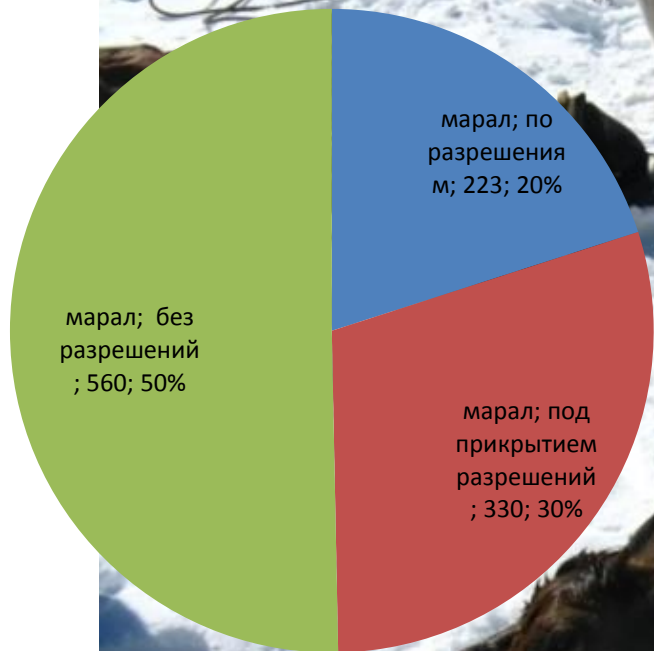


Косуля добыто



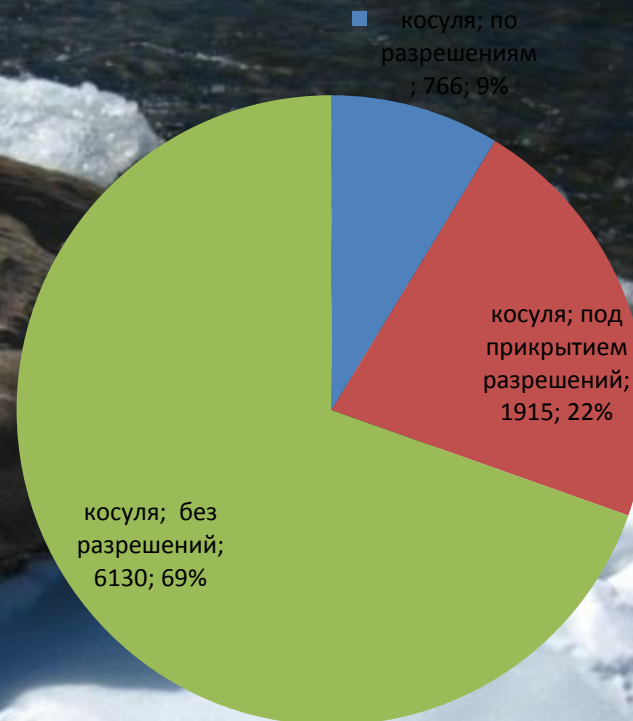
Структура легитимности добычи оленьих республики Алтай

Название диаграммы



- по разрешениям
- под прикрытием разрешений
- без разрешений

косуля



- по разрешениям
- под прикрытием разрешений
- без разрешений

Развитие скотоводства по районам республики Алтай (голов/1000 га)



При обследовании пастбищ вокруг летних высокогорных стоянок отмечена деградация луговых сообществ



В радиусе 1 км от стоянок 90% общей травянистой массы составляют малосъедобные виды. Основные показатели пастбищ снижаются в 6-14 раз

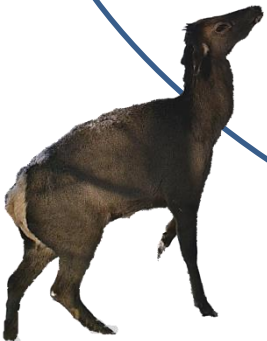


При обследовании пастбищ вокруг летних высокогорных стоянок отмечена деградация луговых сообществ

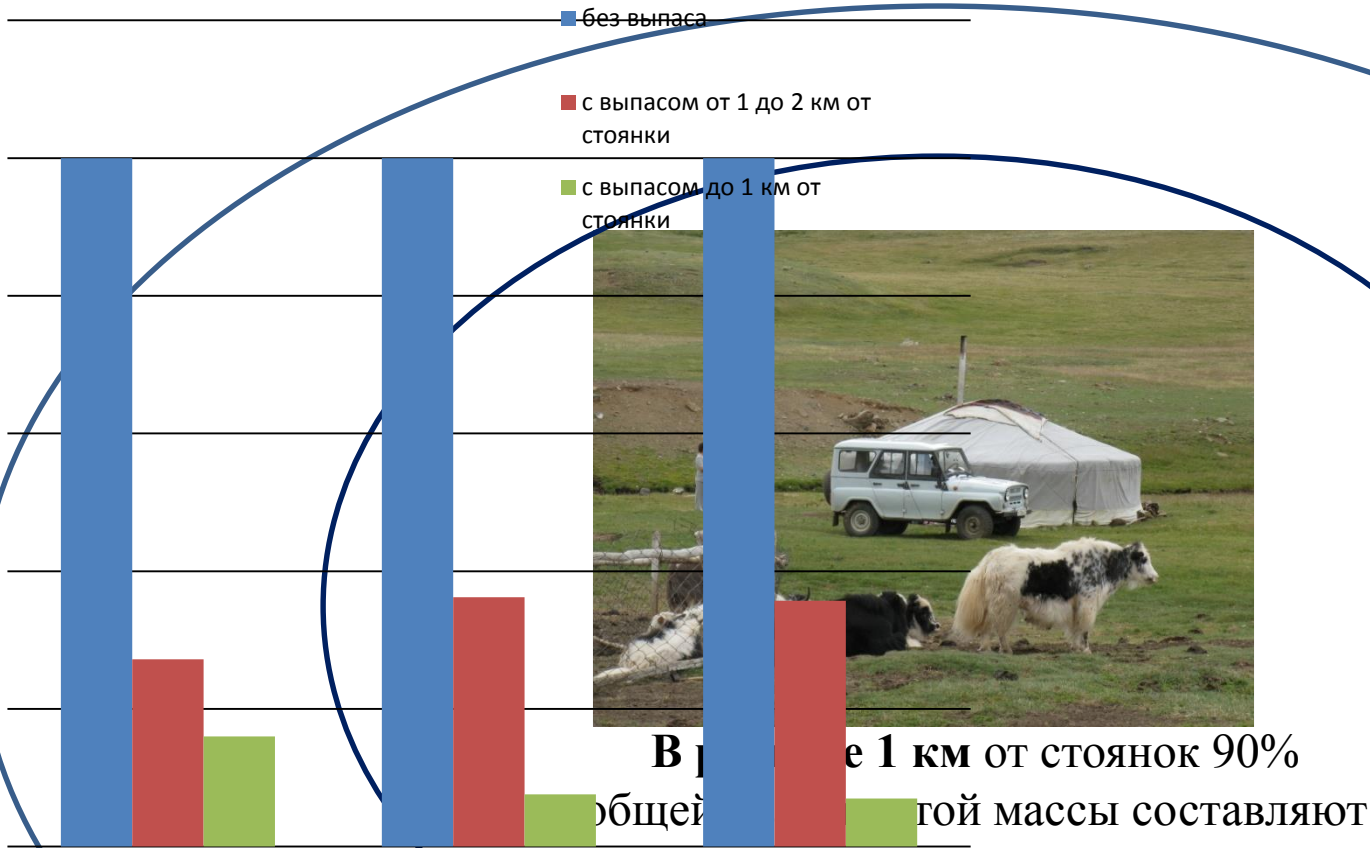


В радиусе 1 км от стоянок 90%
общей травянистой массы составляют
малосъедобные виды. Основные
показатели пастбищ снижаются в 6-
14 раз

В радиусе 2 км – основные показатели
пастбищ снижаются в 3 раза

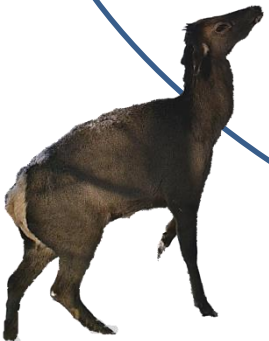


При обследовании пастбищ вокруг летних высокогорных стоянок отмечена деградация луговых сообществ

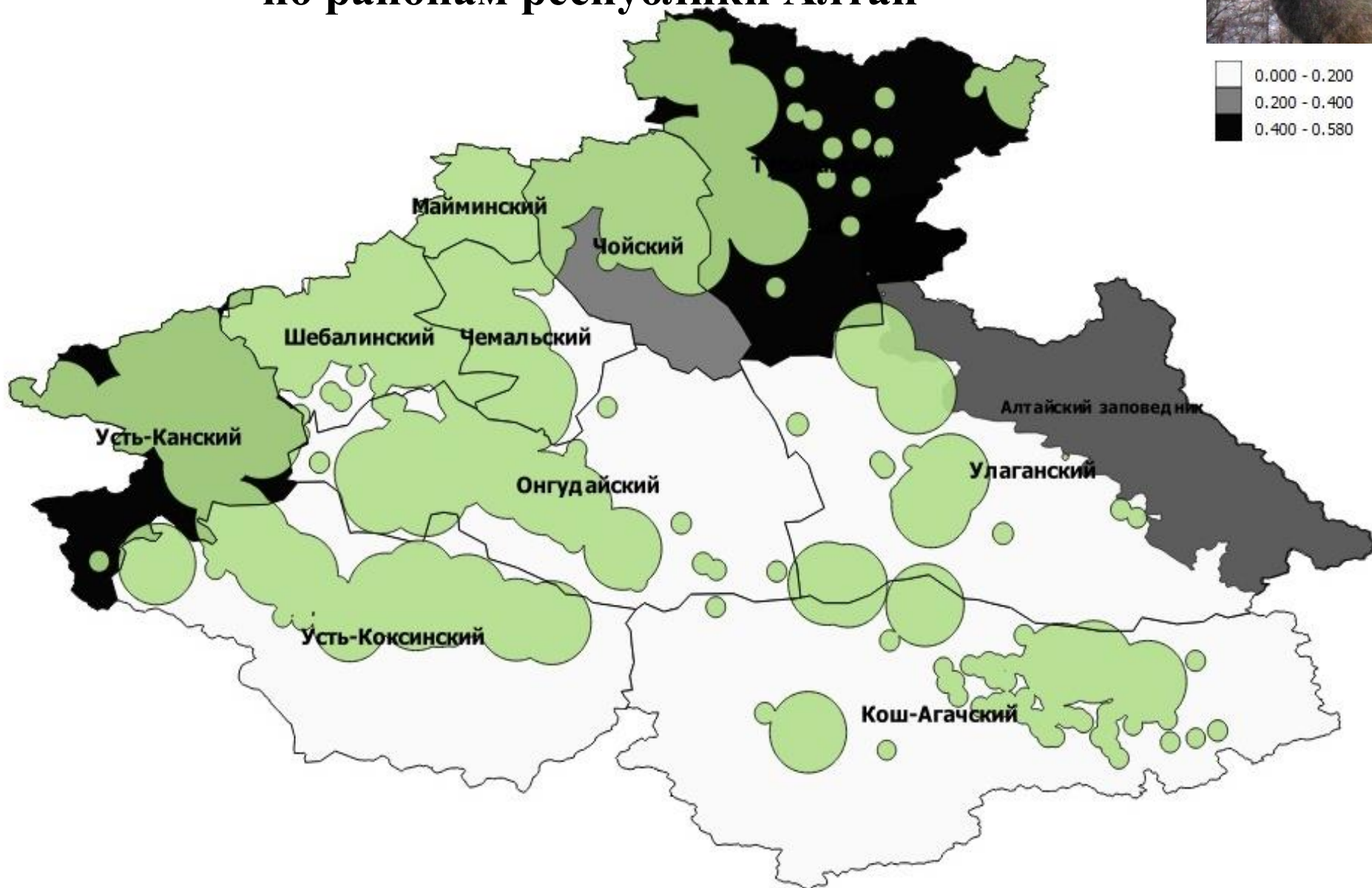


В радиусе 1 км от стоянок 90% общей биомассы составляют малосъедобные виды. Основные показатели пастбищ снижаются в 6-14 раз

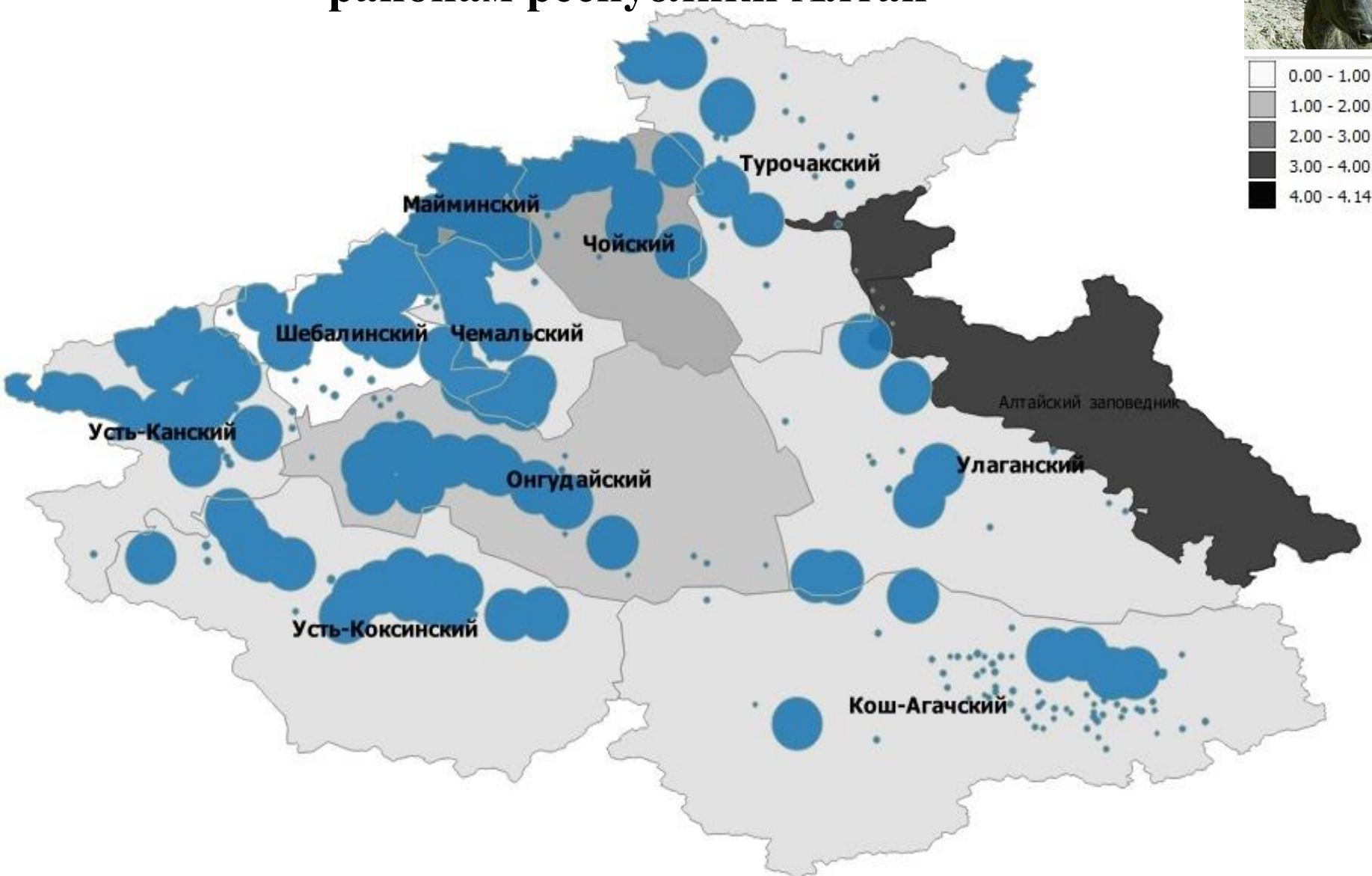
В радиусе 2 км – основные показатели пастбищ снижаются в 3 раза



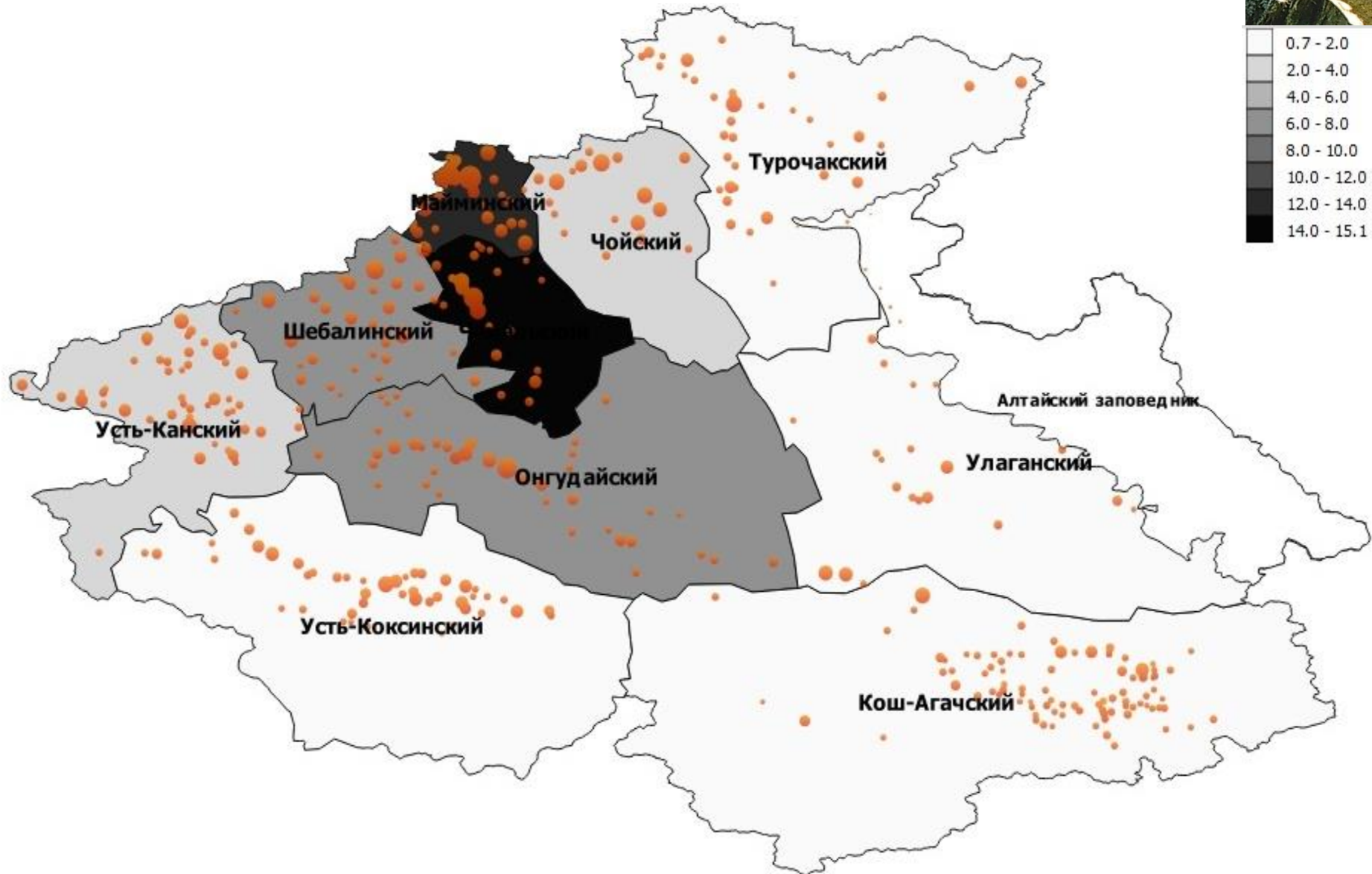
Земли антропогенного отторжения лося от населенных пунктов и экологическая плотность по районам республики Алтай



Земли антропогенного отторжения марала от населенных пунктов и его экологическая плотность по районам республики Алтай



Земли антропогенного отторжения косули сибирской от населенных пунктов и ее экологическая плотность по республике Алтай



Выводы

- При существующей системе контроля охоты и охраны диких животных основная часть годового прироста популяций оленьих поглощается браконьерством.
- Высокая смертность – на уровне годового прироста, препятствуют оптимизации социальной и пространственной структуры, плотности популяций до уровня кормовой емкости угодий.
- Дополнительным фактором, способствующим ухудшению пастбищ и снижению плотности популяций диких копытных на обследуемой территории служит выпас в угодьях сельскохозяйственных животных.
- Концентрация антропогенного воздействия вокруг населенных пунктов сокращает площадь обитания диких животных и доступность кормовых ресурсов в благоприятной экологической зоне, одновременно увеличивая плотность популяции и затравливание пастбищ на участках недоступных или закрытых для хозяйственной деятельности.
- Необходима организация комплексной работы, нивелирующей выявленные недостатки. Первоочередной задачей следует считать снижение уровня браконьерской добычи.



! Спасибо за внимание